

RUTA AL ROCÍO

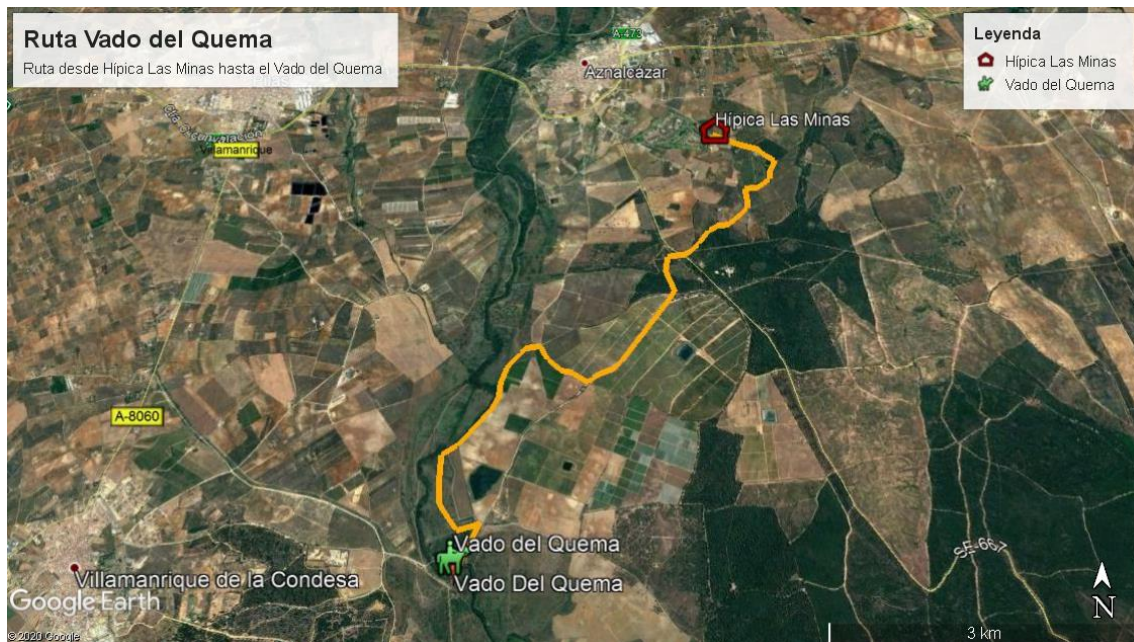
DURACIÓN: Una jornada. De 8:00 horas a 19:30 horas.

PUNTO DE SALIDA: Instalaciones Hípica Las Minas.

Mínimo 4 personas → 200 €/persona.

Incluye comida en el campo a medio itinerario y llegada por la tarde a la Aldea del Rocío.

Ésta ruta se realiza a caballo o coche de caballos, acompañados de un Guía/Monitor y un coche especializado para avituallamiento. Es necesario tener un nivel medio de equitación.



Éste itinerario se trata de una ruta combinada, donde dedicaremos una jornada completa.

Partimos desde nuestras instalaciones Hípica Las Minas (Aznalcázar) hacia el Vado del Quema y continúa hacia Villamanrique de la Condesa por bosques antiguos de Pinos.



"Instalaciones Hípica Las Minas"



“Paseo a caballo por los Pinares de Aznalcázar”

Cuando hablamos de bosques antiguos de pinos, nos referimos a los Pinares de Aznalcázar.

Son pinares que junto con los Pinares de La Puebla del Río, están considerados como uno de los espacios forestales de mayor interés ecológico dentro de la provincia de Sevilla.

Están compuestos fundamentalmente por pino piñonero y matorral mediterráneo.

Al igual que existen especies florales, podemos observar varias especies de aves, ya que son numerosas las que utilizan estos pinares para hacer sus nidos, pasar el invierno o alimentarse.

*Durante la temporada de otoño/invierno. La densa cobertura de los bosques de pinos y matorral mediterráneo en esta ruta, conforman el ecosistema ideal para albergar refugio y alimento a las especies de aves passeriformes que llegan del norte europeo en esta época del año. Se pueden observar diversas especies de mosquiteros (*Phylloscopus sp.*), páridos (*Parus sp.*), etc. y algunas especies endémicas como el rabilargo (*Cyanopica cyana*) y el gorrión moruno (*Passer hispanoliensis*). De igual forma estos ecosistemas cuentan con importantes especies de rapaces de elevado valor ecológico (*Aguila imperial ibérica*, elanio azul, milano real, cárabo, búho real, etc.)*



“Águila Imperial Ibérica”

En cambio en temporadas de primavera/verano, muchas de las especies citadas anteriormente utilizan esta masa forestal para nidificar, siendo un enclave esencial para su observación.

Además, tendremos la posibilidad, en su caso, de poder contemplar una de las poblaciones de felino más amenazadas del planeta, el Lince Ibérico.

Disfrutaremos del camino hasta llegar al Guadiamar.

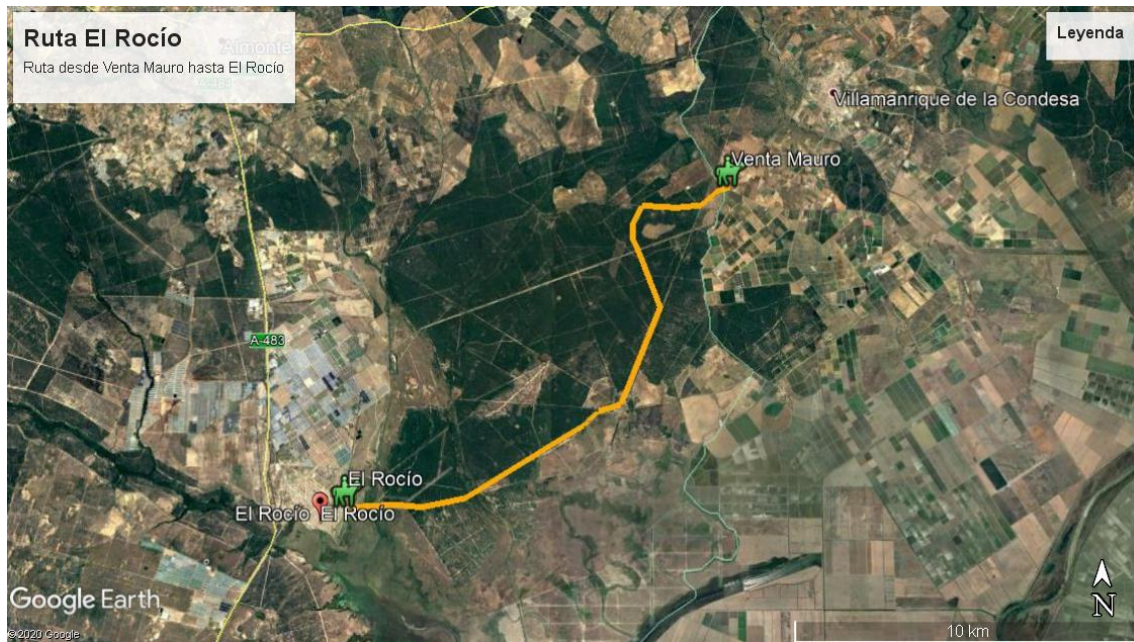
Éste tramo, al estar más elevado que el resto, nos ofrecerá unas bonitas vistas del bosque de ribera, e incluso, si echamos la mirada atrás, de Aznalcázar sobre la cornisa del Aljarafe.



“Temple de la Virgen del Rocío en el Vado del Quema”

Continuamos hacia delante, dónde coincidiremos con la intersección del Cordel del Camino de los Playeros y de la Cañada Real de los Isleños, ambas vías pecuarias deslindadas.

Llegamos al Vado del Quema, paso obligado de las distintas hermandades de Sevilla.



Una vez visitemos el Vado del Quema y su encanto, nos dirigimos a la Venta de Mauro donde tendremos la posibilidad de almorzar.

Después de almorzar continuamos con la ruta por el Cancelín de Gato. Se encuentra situada al norte de la Reserva de la Biosfera de Doñana, en una zona de gran valor ecológico. Ésta dehesa está recorrida por el arroyo de Gato, que entra en término de Villamanrique, para finalmente llegar a la Raya Real.



"Cancelín de Gato"

La Raya Real es conocida, porque se convierte para las hermandades en una gran autopista de arena que cruza parte del Entorno de Doñana.

Al final de esa larga recta, que realmente parece una raya trazada finamente, se encuentra el palacio y en sus alrededores hay establecida una colonia de cigüeñas blancas.

Ésta zona discurre por terrenos en los que campea, el escaso lince ibérico, además de rapaces como águila imperial, milanos, calzada, culebrera, gamos, jabalíes, etc. por lo que deberemos de ir en silencio ya que así será mucho más fácil el poder observarlos.



“Lince Ibérico”

Pasaremos por zonas de pinares a un lado del camino y de marisma al otro, en lugares como Pinto y las Tejoneras, para finalmente cruzar el Puente del Ajolí y llegar a la Aldea del Rocío.

El Rocío es una aldea del municipio de Almonte (Huelva), a la que se accede por un camino que bordea el Parque Nacional de Doñana, dándole a ese camino unas vistas incomparables de auténtica belleza.



“Aldea del Rocío”

La Aldea con sus calles de arena está preparada para visitarla a caballo.

Es una experiencia única, por su entorno, sus calles y su ermita, que alberga a la Virgen del Rocío que representa uno de los principales cultos marianos.

Esta ruta, tal vez sea la que nos permite conocer mejor todos los ecosistemas de Doñana, su importancia y sus seres vivos en cualquier época del año.

Durante el recorrido podremos disfrutar de los habitantes de los bosques peri marismieños que jalonan el entorno del parque. Al final de la ruta llegamos al Rocío, donde se encuentra la madre de las marismas (lugar donde entran las aguas del arroyo de la Rocina y que van llenando su vasta extensión marismieña) y que aporta a este enclave gran cantidad de nutrientes y por ello de especies. Casi todas las aves ligadas a los humedales pueden observarse en este enclave, con la particularidad de presentarse con todos los plumajes de cada época del año (plumajes invernal, otoñal, primaveral, estival, adulto y juvenil) lo que dificulta su identificación pero nos permite un mayor conocimiento de cada especie.

En caso de pernoctación y almuerzo/cena en la Aldea se realizará presupuesto aparte.