



## RUTA GUADIAMAR

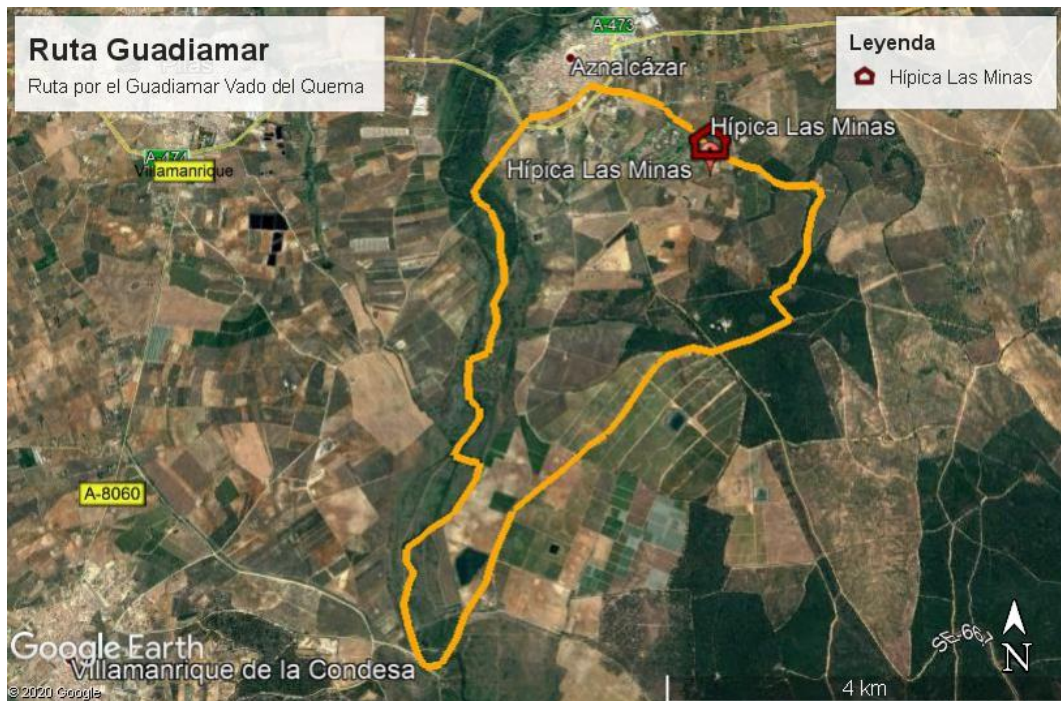
**DURACIÓN:** Una jornada. De 10:00h a 18:30h.

**PUNTO DE SALIDA:** Instalaciones Hípica Las Minas.

**Mínimo 4 personas** → 150 €/persona.

Incluye comida en el campo a medio itinerario y llegada por la tarde a nuestras instalaciones.

Ésta ruta se realiza a caballo acompañados de un Guía/Monitor y un coche especializado para avituallamiento.



Esta ruta comienza en las instalaciones de Hípica Las Minas junto al campo de Golf “Las Minas Aznalcázar”- Sevilla.



*“Instalaciones Hípica Las Minas”*

Como bien indica la imagen de la ruta, se trata de una ruta circular. Esta ruta conecta el núcleo urbano de Aznalcázar con el rociero Vado del Quema, siguiendo el curso del río y discurriendo siempre dentro de los límites del Paisaje Protegido Corredor Verde del Guadiamar. Disfrutaremos de un recorrido fresco y bonito, dónde podremos disfrutar la fauna y flora propia de las riberas de los ríos de nuestra provincia.

Para empezar nos dirigimos por caminos hasta la localidad de Aznalcázar, dónde visitaremos algunos monumentos de interés y seguiremos nuestro camino desde el Centro de Visitantes del Río Guadiamar/Corredor Verde.



*“Centro de Visitantes Guadiamar”*

Este equipamiento constituye el punto de partida básico para visitar el Corredor Verde y sus proximidades. Su privilegiada ubicación permite contemplar, desde las alturas del edificio, el curso de las aguas y el frondoso bosque en galería que alberga el río en este tramo, además de un antiguo puente romano, testigo de la importancia histórica y cultural del río y su cuenca.

Después de visitar éste Centro de Visitantes, iniciaremos la marcha hacia el Corredor Verde del Guadiamar, que es el último gran afluente del Guadalquivir antes de su desembocadura.



*“Puente Romano”*

*Durante la ruta podemos ver aves como el carnicero, el azulón, la gallineta o el herrerillo. Además de ver los agujeros que son refugio de los abejarucos y los milanos negros procedentes de los pinares cercanos.*

El río Guadiamar a está bordeado por una densa y variada vegetación ribereña. Esto favorece la presencia de numerosas especies de aves que viven allí durante cualquier época del año. Tanto las especies residentes, cómo las invernantes utilizan sus bosques caducifolios para alimentarse, guarecerse o nidificar.



*“Herrerillo”*

Junto al inicio del sendero encontraremos el Área Recreativo de Buitrago, junto a una bonita laguna que forma el ensanchamiento del río. En este lugar podremos disfrutar del frescor y relax que proporciona su abundante vegetación y la cercanía del río.

Recorridos unos kilómetros, el camino nos conduce a las ruinas del Molino de La Patera,



*“Molino de la Patera”*

nombre que procede de la asiduidad con que diversas especies de anátidas acudían a alimentarse al represamiento de agua ocasionado por la infraestructura molinera. Ésta zona se conoce también como Aceña del Rey. En la actualidad, sus ruinas ofrecen la esplendorosa vista de una caída de agua de unos dos metros de altura donde, con un poco de suerte, podremos ver los impresionantes saltos de los barbos comunes.

Continuamos hacia delante y coincidiremos con la intersección del Cordel del Camino de los Playeros y de la Cañada Real de los Isleños, ambas vías pecuarias deslindadas. En este mismo punto, podremos observar, al fondo, la explanada junto al Vado del Quema, con su templete de la Virgen del Rocío.



*“Vado del Quema”*



*“Temple de la Virgen del Rocío en el Vado del Quema”*

El Vado del Quema es muy conocido popularmente, por ser paso obligado de gran cantidad de peregrinos que, acompañando a sus hermandades, acuden cada año en peregrinación a la ermita de El Rocío, para rendir pleitesía a La Señora.

Estamos ya en la Reserva Biológica de Doñana y las protagonistas son las aves que nos saludan a nuestro paso.



*“Paso de las Hermandades por el Vado del Quema”*

En este lugar descansaremos y almorzaremos con catering todo incluido.

Por la tarde se toma el camino de la Raya de los Playeros hasta la Dehesa Nueva, parada en el Camping a media tarde y regreso por los Pinares hasta las instalaciones de la Hípica.



Los Pinares de Aznalcázar es uno de los espacios forestales de mayor interés ecológico dentro de la provincia de Sevilla.

*“Paseo a caballo por los Pinares de Aznalcázar”*

Los pinares están compuestos fundamentalmente por pino piñonero, junto al matorral mediterráneo, jara, romero, brezo, y muchas otras especies. Posee una amplia vegetación perimarismesa que le dan a esta área forestal un alto valor paisajístico.



*“Cigüeña Blanca”*

*En cuanto a las aves, este espacio de 12.000 hectáreas alberga colonias de milano negro y cárabos comunes, y por supuesto cigüeñas blancas que en su época podrá observarlas a lo largo del recorrido en las copas de los árboles.*

Una vez pasados los Pinares, llegamos al final de nuestro itinerario dentro de nuestras instalaciones Hípica Las Minas.